



Global Business Services

## Pay as you drive – der technische Hintergrund

### Überblick der technischen Möglichkeiten zur Datensammlung im KFZ Umfeld

4. SPS interface  
Pay as you drive und Persönlichkeitsschutz

Dr. Thomas Grimm  
Senior Managing Consultant  
Global Business Services  
IBM Austria

© Copyright IBM Corporation 2007

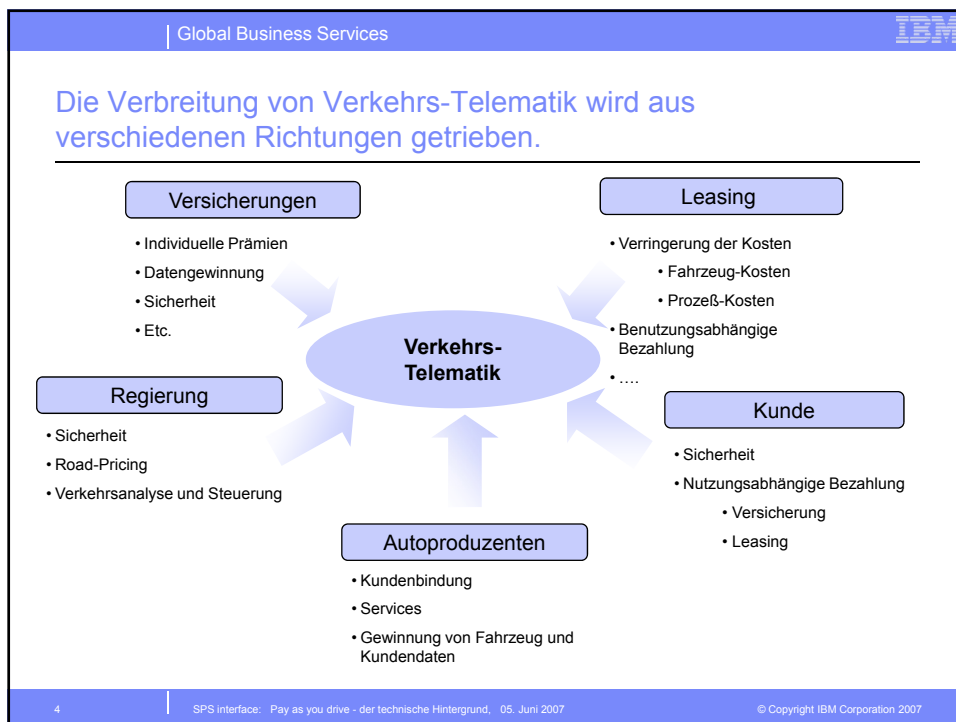
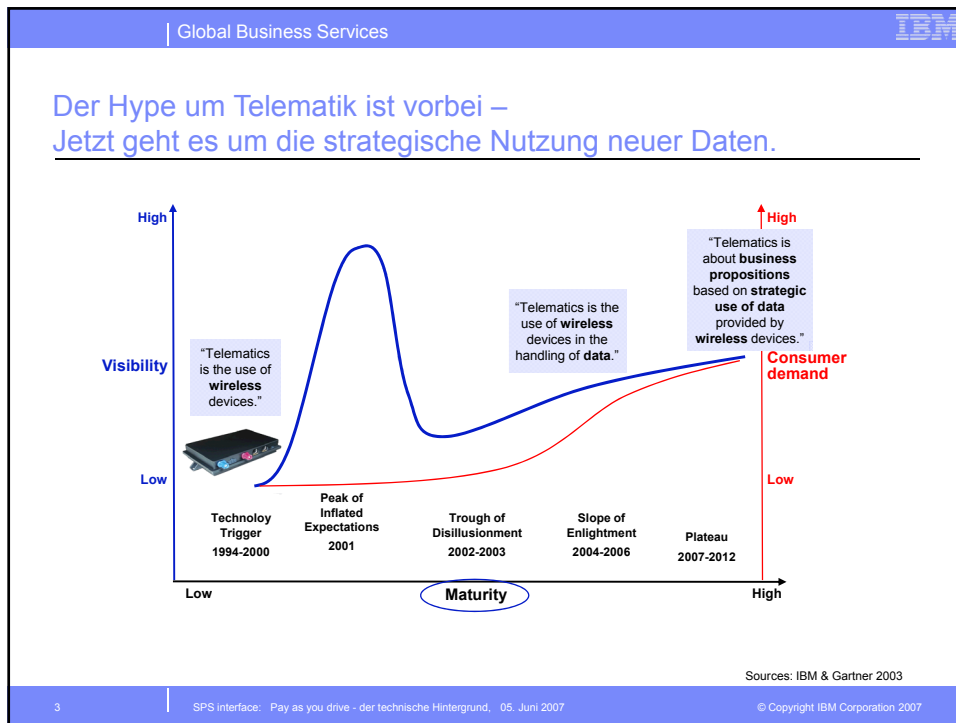


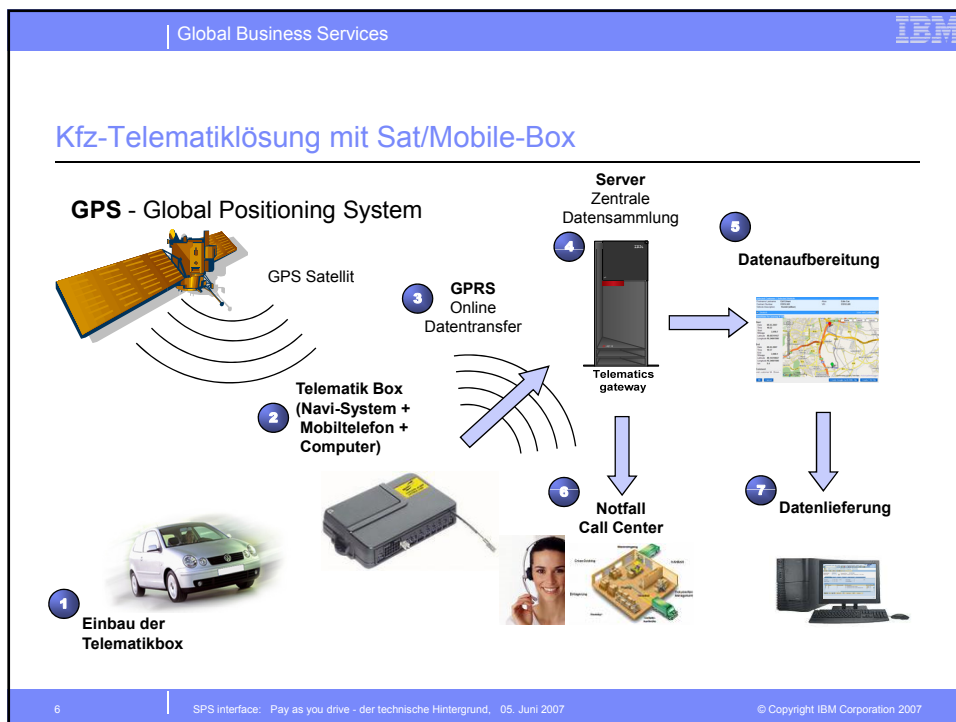
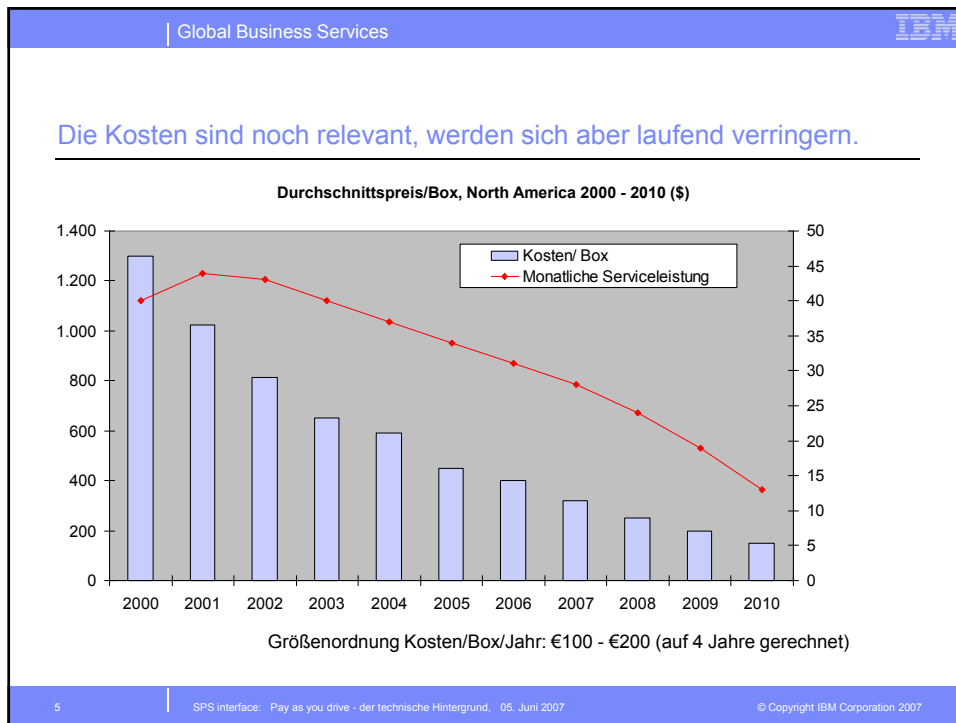
Global Business Services


*Inhalt*

- 1 Kurzübersicht Verkehrs-Telematik
- 2 Kfz-Telematiklösung mit Sat/Mobile-Box
- 3 Kfz-Telematiklösung mit Recorderlösung
- 4 Festinstalliertes Autobahn-Mautsystem

2 SPS interface: Pay as you drive - der technische Hintergrund, 05. Juni 2007 © Copyright IBM Corporation 2007





Global Business Services 

### Welche Daten können aufgezeichnet werden

- 1 **Gefahrene Strecke (Länge, benutzte Straßen, Zeit)**
- 2 **Fahrverhalten (Fahrstil, Geschwindigkeit)**
- 3 **Fahrzeugortung (aktuelle Position)**
- 4 **Optional: Ereignisse (Unfall, Betätigung des Notfallknopfes)**
- 5 **Optional: Zonen (Ein- bzw. Ausfahrt vordefinierter Bereiche)**
- 6 **Optional: Fahrzeugdaten (Motor-Drehzahl, Wartungshinweise, ...)**
- 7 **Optional: Fahreridentifikation (mittels Code oder ID-Karte)**

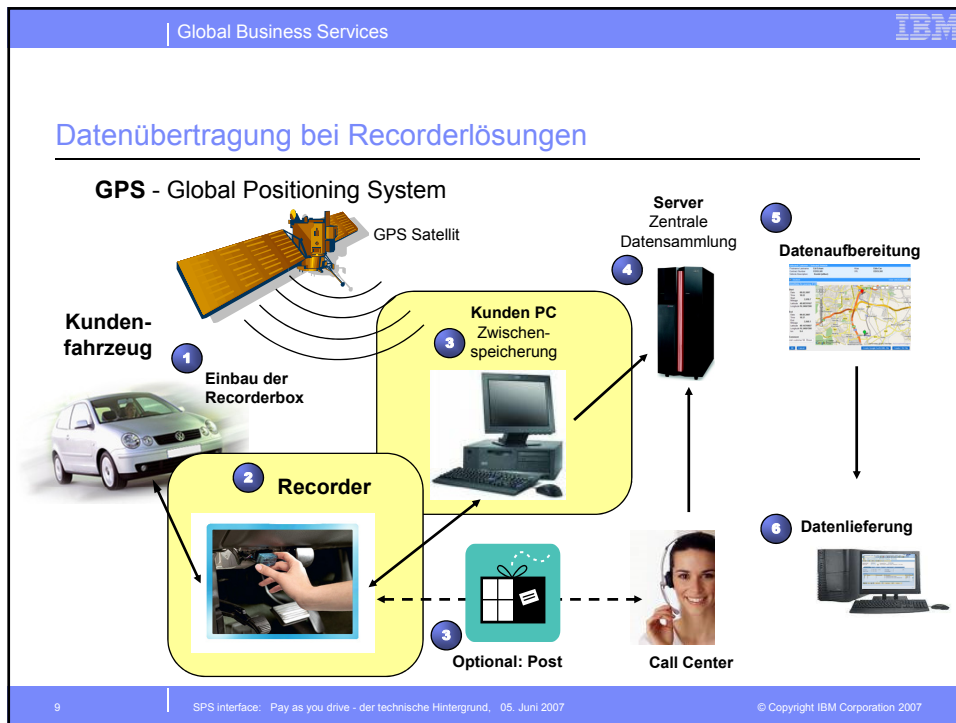
7 | SPS interface: Pay as you drive - der technische Hintergrund, 05. Juni 2007 | © Copyright IBM Corporation 2007

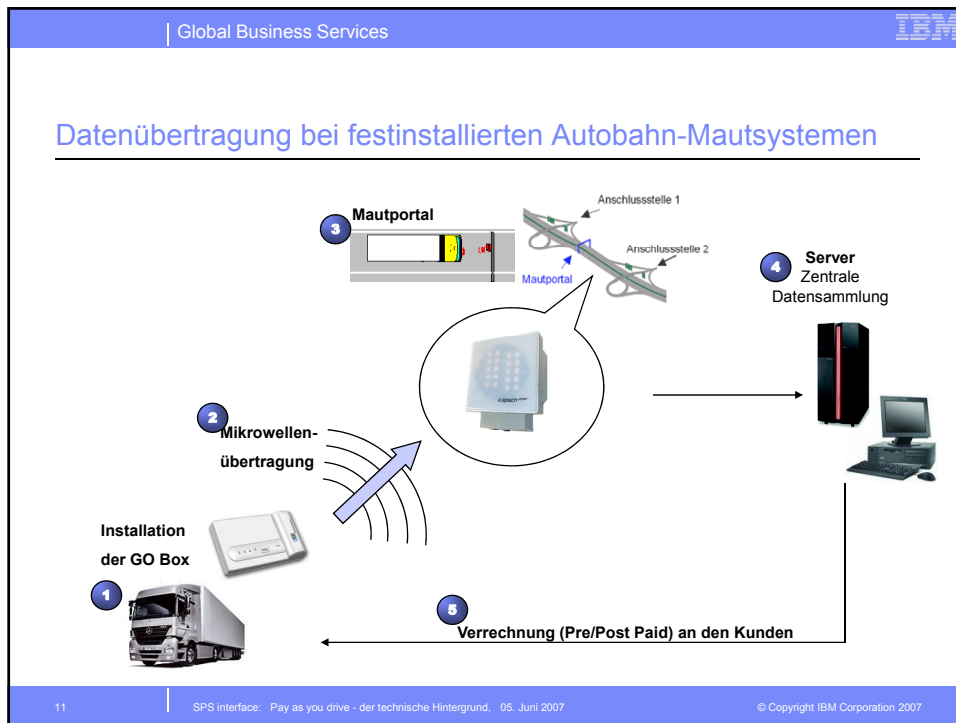
Global Business Services 

### Vor- und Nachteile einer online Kfz-Telematiklösung

Vorteile	Nachteile
<ul style="list-style-type: none"> <li>■ Sicherheits-Services</li> <li>■ Individuelle, flexible Abrechnung (Versicherung, Leasing, ...)</li> <li>■ Einfache Einführung neuer Services durch online Update</li> <li>■ Als Navigationssystem erweiterbar</li> <li>■ Zur online Wartung des Kfz erweiterbar</li> <li>■ Als Verkehrsfluss-Steuerung erweiterbar</li> </ul>	<ul style="list-style-type: none"> <li>■ Hohe Einbaukosten</li> <li>■ Aufwändige Geräte</li> <li>■ Überwachungs-Charakter da online Datenübertragung</li> </ul>

8 | SPS interface: Pay as you drive - der technische Hintergrund, 05. Juni 2007 | © Copyright IBM Corporation 2007





Global Business Services IBM

### Vor- und Nachteile der festinstallierten Autobahn-Mautsysteme

Vorteile	Nachteile
<ul style="list-style-type: none"> <li>■ Sehr kostengünstige Geräte</li> <li>■ Einfacher „Einbau“</li> <li>■ Ausgereifte Technik</li> <li>■ Aufzeichnung weniger Daten</li> <li>■ Datenverwendung nur zu Abrechnung</li> </ul>	<ul style="list-style-type: none"> <li>■ Sehr aufwändige Infrastruktur</li> <li>■ Schlechte Strecken-Erweiterbarkeit</li> <li>■ Keine Sicherheits- oder sonstige Services</li> </ul>

13 | SPS interface: Pay as you drive - der technische Hintergrund, 05. Juni 2007 | © Copyright IBM Corporation 2007

Global Business Services IBM

Danke

14 | SPS interface: Pay as you drive - der technische Hintergrund, 05. Juni 2007 | © Copyright IBM Corporation 2007